

GALLERIA PANANTI & CASA d'ASTE

1968

MISS DAYAN SON

Jackie's Letters Stir Tempest



Nixon Pollution Plan Maps Role for Us All

Not Satisfied With Drug Fight, Lindsay Says

Study Order in the Court City Delaying Getting Back

A Calley Accuser Says He Feared Quashing of Case

CAPITOL STUFF

GRAFICA ED EDIZIONI

News Around the Dials

Count on Gleason

TV network's first...
Gleason...
\$

ESPERTI

Arte Moderna e Contemporanea
Piero Pananti
Filippo Pananti

Arte Italiana, dipinti,
disegni e sculture del XIX e XX sec.
Andrea Baboni

Grafica e Edizioni
Paolo Parri

Dipinti,
mobili e oggetti di Antiquariato
Massimo Bartolozzi
Emanuele Castellani

Tessuti, tappeti e arazzi
Claudio Martinelli

Arte orientale
Francesco Morena

Direzione
Filippo Pananti

In copertina lotto: 798
Retro di copertina: 797

Amministrazione
Lisjana Karafili
Mirko Mercuri

Magazzino/Consegne
Salvatore Schipani - Marco Magni
Franco Mazzetti

Contabilità
Ivonne Seitz

Consulente per il restauro
L'Atelier restauro dipinti

Grafica e design
Luchi Design - Firenze

Fotografia
Marco Giacomelli

Ufficio Stampa
Bianca Zani Pananti
press@pananti.com

Referente per il sud Italia
Enrico Caruso
enrico@pananti.com

Referenti per Palermo
Alfredo Fiorentino
alfredo@pananti.com

Antonella Amorelli
antonella@pananti.com

GRAFICA ED EDIZIONI



ASTA A TEMPO

DA MARTEDÌ 30 GIUGNO A MERCOLEDÌ 15 LUGLIO 2015

solo online





GRAFICA ED EDIZIONI



ASTA A TEMPO

MARTEDÌ 30 GIUGNO - MERCOLEDÌ 15 LUGLIO 2015

solo online

748

Alik Cavaliere

(Roma, 1926 - Milano, 1998)

SENZA TITOLO, 1987

Acquafornte, Acquatinta, mm. 315x215

Firma e data in basso a destra,
dedica in basso a sinistra.

€ 400/600

748



749

Arnaldo Pomodoro

(Morciano, 1926)

SENZA TITOLO

Acquafornte, mm. 470x440; es. 7/60

Firma in basso a destra,
tiratura in basso a sinistra.

€ 400/600

749



750

Shu Takahashi

(Hiroshima, 1930)

MUTATION, 1964

Litografia, mm. 390x395; Es. I/I

Firma in basso a destra,
tiratura e data in basso a sinistra.

€ 100/200

751

Pedrolli

SENZA TITOLO

Acquatinta, mm. 250x175 (foglio),

mm. 100x70 (lastra); es. 45/99; es. 42/99

Coppia di stampe firmate e numerate.

€ 150/250

750



751



752

Luigi Guerricchio

(Matera, 1932 - 1996)

SENZA TITOLO

Litografie

Litografia, mm. 700x495;

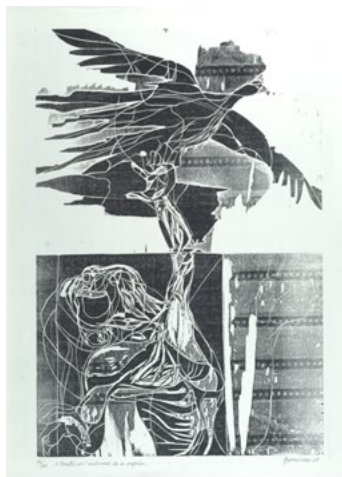
mm. 670x490; 712x558; mm. 500x710

Firma e data in basso a destra,

tiratura in basso a sinistra

€ 100/200

752



753

Aldo Mondino

(Torino, 1938 - 2005)

BAGUTTA, 1988

Serigrafia, mm. 665x510; es. pda

Firma e dedica in basso a destra.

Stamperia d'arte Luigi Berardinelli, Verona.

€ 100/200

753





754

754

Marino Marini

(Pistoia, 1901 - Viareggio, 1980)

IMPRESSIONI, 1959

Acquaforte, mm 700x500 (foglio);

mm. 475x390 (lastra); es. 24/60

Firma in basso a destra, tiratura in basso a sinistra. Stampatore ed Editore Luigi De Tullio Milano. Provenienza: Galleria Ghiggini, Varese

€ 500/700



755

755

Claes Thure Oldenburg

(Stoccolma, 1929)

PROPOSAL FOR A CATHEDRAL IN THE FORM OF A SINK FAUCET FOR LAKE UNION, SEATTLE, WASHINGTON, 1972

Litografia offset a colori su BFK Rives, mm. 815x620 ; es. 187/300

Firma in basso a destra, numerata in basso a sinistra.

Editore: Contemporary Art Council, The Seattle Art Museum, Washington

Bibliografia: R.H. Axsom, Printed Stuff, Prints, Posters and Ephemera by Claes Oldenburg, A catalogue Raisonné 1958-1996, Hudson Hill Press New York 1997, n° 89 pag. 209-210

€ 300/500

756

Marino Marini

(Pistoia, 1901 - Viareggio, 1980)

MIRACOLO, 1960-1970

Acquaforte, mm. 500x425 (foglio);

mm. 291x243 (lastra); es. 15/65

Firma in basso a destra, tiratura in basso

a sinistra. Sul verso: etichetta Galleria

Ghigghini, Varese.

Provenienza: Galleria Ghigghini, Varese.

€ 500/700

756



757

Richard Hamilton

(Londra, 1922 - 2011)

TIME

Serigrafia, mm. 285x215; es. AP 9/10

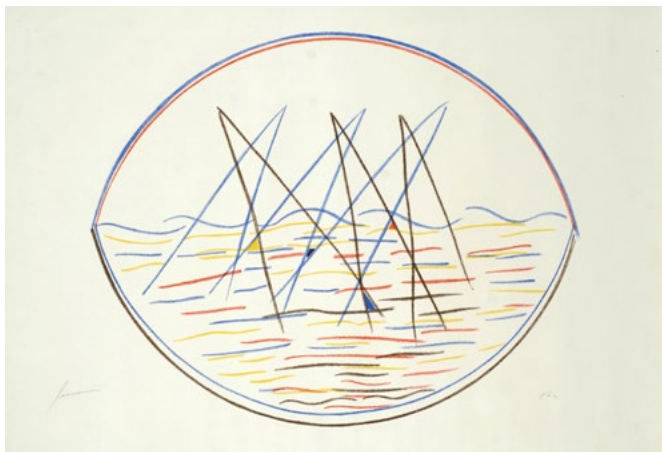
Firma e dedica in basso a sinistra,

tiratura in basso a destra.

€ 300/500

757





758

758

Pupino Samonà
(1925 - 2007)

SENZA TITOLO

Serigrafia, mm. 460x700; es. pda
Firma in basso a sinistra,
tiratura in basso a destra.

€ 100/200



759

759

Renzo Gallo

SENZA TITOLO, 1975

Serigrafia, mm. 35x50;

€ 100/200



760

760

Lucio Del Pezzo

(Napoli, 1933)

PICCOLO GIOCO

Litografia, mm. 200x145; es. pda
Firma e tiratura in basso al centro.

€ 500/700

761

Pietro Cascella

(Pescara, 1921 - Roma, 2008)

CIVETTA, 1972

Litografia, mm. 590x444; es. 40/40

Cartella contenente 9 litografie firmate e numerate dall'autore, una con funzione di frontespizio mm. 660x444, es. XLI/L firmata e datata 1972 .

€ 350/450

761



762

Bortnyik Alexander Sándor

(Marosvásárhely, 1893 - Budapest, 1976)

COMPOSIZIONE, 1922

Acquaforte, mm. 65x111

Sul verso: etichetta galleria Breton, Milano.

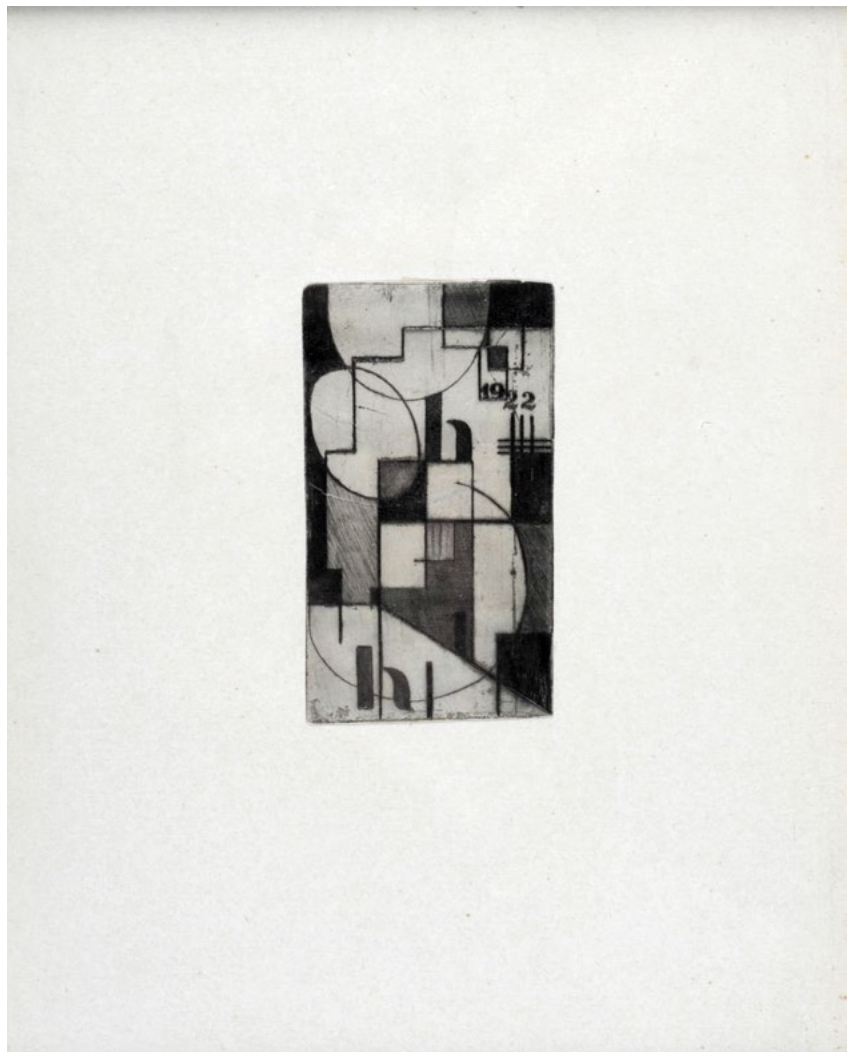
Provenienza: Galleria Breton, Milano.

Esposizioni: 1990, Arte Suprematista,
12 ottobre - 30 novembre,

Villa De Brandis San Giovanni al Natisone
(ripr. Catalogo della mostra).

€ 1.500/2.500

762





763

763
Valerio Adami
 (Bologna, 1935)
 ELEGIE
 Serigrafia, mm. 900x655

€ 400/600



764

764
Valerio Adami
 (Bologna, 1935)
 SENZA TITOLO, 1995
 Serigrafia, mm. 1000x450; es. 52/125
 Firma in basso a destra, tiratura in basso a sinistra.
 Stampatore Arte3, Milano

€ 500/700

765

Valerio Adami

(Bologna, 1935)

GRAFICA, 1967

Serigrafia, mm. 520x690; es. 30/123

Firma e data in basso a destra,
tiratura in basso a sinistra.

€ 400/600



765

766

Arakawa Shusaku

(Nagoya, 1936 - New York, 2010)

MISTAKE, 1970

Serigrafia su acetato, mm. 1154 x 890
Provenienza Galleria Breton, Milano.

€ 1.000/2.000





767

Enrico Baj

(Milano, 1924 - 2003)

LUI E LEI, CINZIA E ANTONIO

Acquaforte, Acquatinta

A) Coppia di stampe, 1984 e 1985, mm. 275x250 (ciascun foglio); mm. 95x95 (lastra), firmate e datate in basso al centro.

B) Pieghevole, mm. 240x480 (foglio); mm. 95x95 (lastra), firma in basso al centro. Interventi a penna sul foglio.

C) Pieghevole, mm. 240x480 (foglio); mm. 95x95 (lastra), firma in basso al centro. Interventi a pennarello sul foglio.

€ 3.000/4.000

768

Bruno Chersicla

(Trieste, 1937)

27 CARTOLINE

Tecniche a stampa, cm. 15x10,5

Firmate.

€ 1.000/2.000

769

Enrico Baj

(Milano, 1924 - 2003)

MECCANO ROSSO

Acquatinta, mm. 380 x 280 (foglio);

mm.182x135 (lastra)

Firma in basso al centro.

€ 300/500

768



769





770

770

Mario Ceroli
(Castelfrentano, 1938)

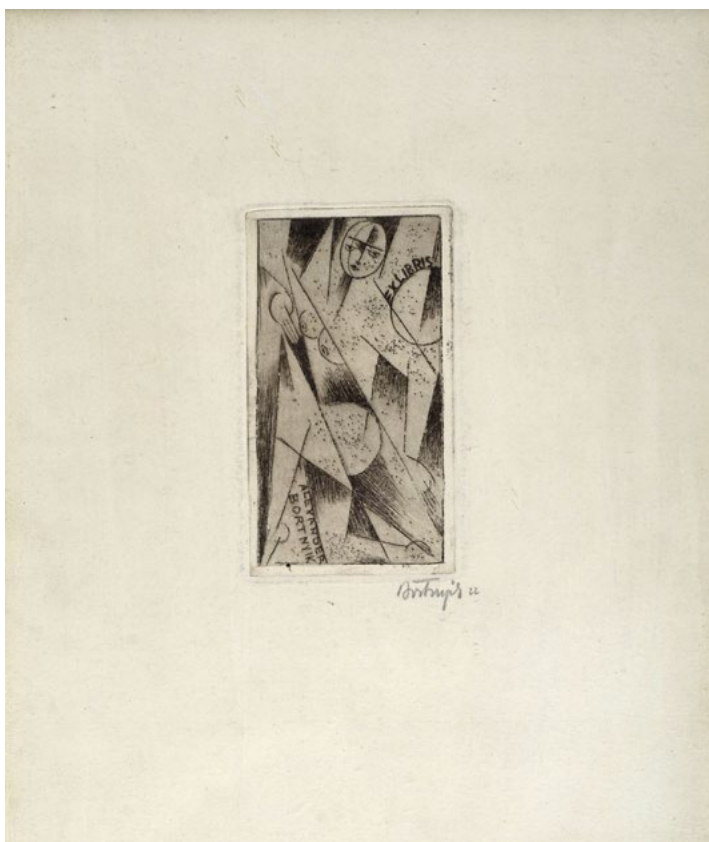
SQUADRE E PROFILI, 1980

Multiplo in legno e carta,

mm. 700x1000; es. 26/90

Firma e data in basso al centro,
tiratura in basso a sinistra.

€ 600/700



771

771

Bortnyik Alexander Sándor

(Marosvásárhely, 1893 - Budapest, 1976)

NUDO, 1922

Acquaforte, mm. 300x230 (foglio);

mm. 111x60 (lastra)

Firma e data in basso a destra.

Sul verso: etichetta Galleria Breton

Milano. Provenienza: Galleria

Breton, Milano. Esposizioni: 1990,

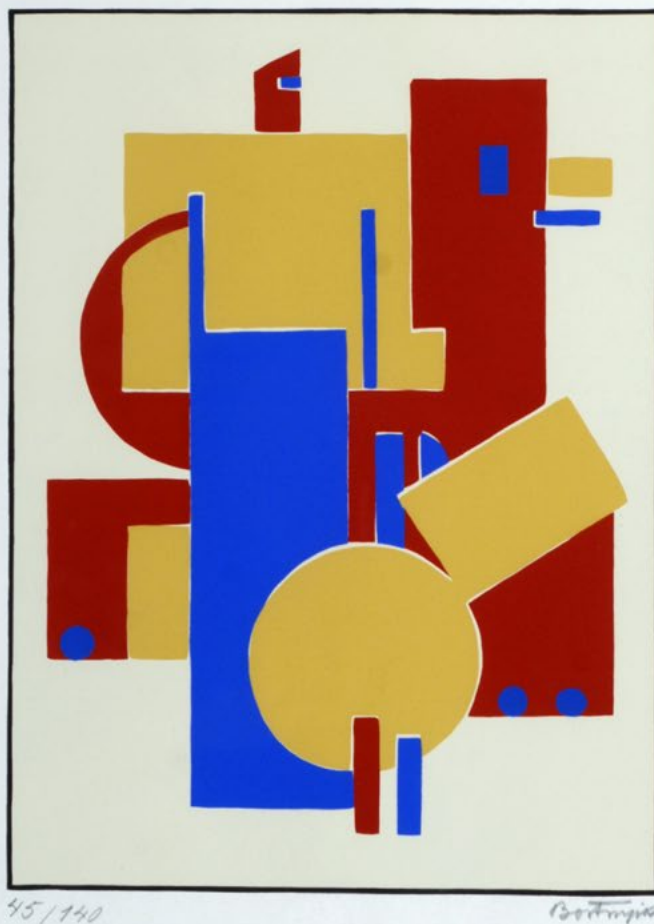
Arte Suprematista, 12 ottobre - 30

novembre, Villa De Brandis San

Giovanni al Natisone (ripr. Catalogo

della mostra).

€ 400/600



772

Bortnyik Alexander Sándor

(Marosvásárhely, 1893 - Budapest, 1976)

ASTRATTI, 1972

Serigrafia, mm. 475x390; due esemplari per ogni tipo con tiratura es. 45/140; es. 44/140

Dodici serigrafie firmate e numerate.

€ 2.500/3.500



773

Alberto Burri

(Città Di Castello, 1915 - Nizza, 1995)

TRITTICO

Serigrafia, mm. 430 x 350; es. 10/90

Firma in basso a destra, tiratura in basso a sinistra (3 fogli). Timbro a secco 2RC e timbro a secco stamperia d' arte Antoniana in basso a sinistra.

€ 2.500/3.500

774

Xavier Bueno

(Vera de Bidasoa, 1915 - Fiesole, 1979)

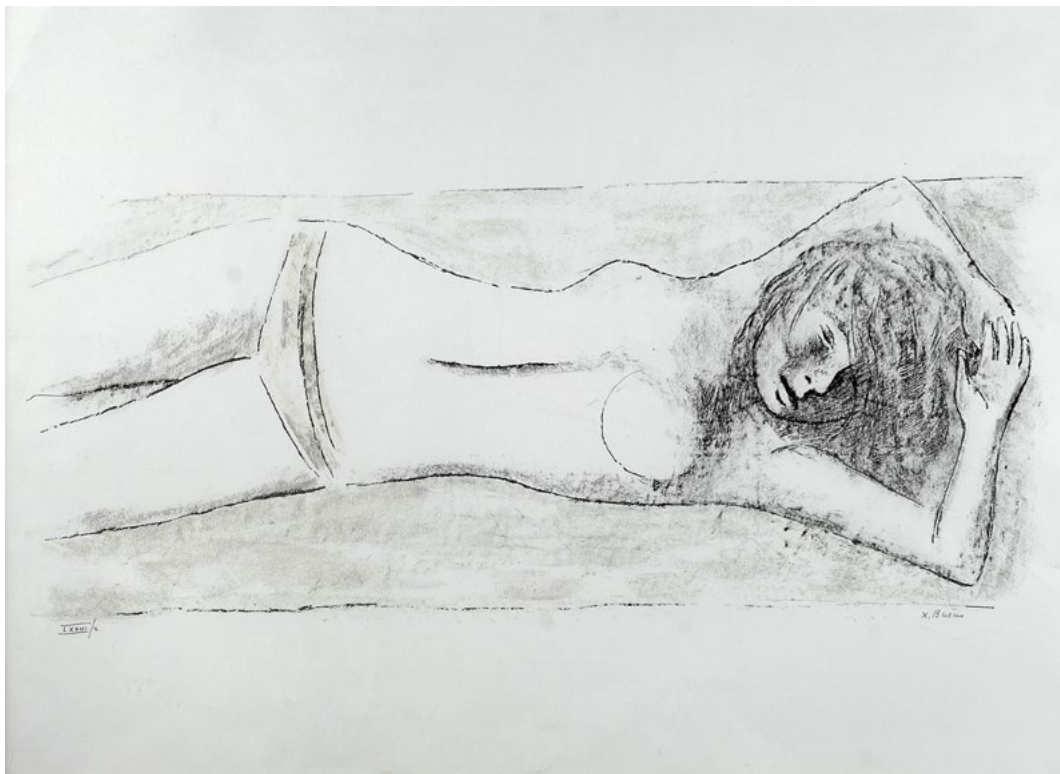
RAGAZZA

Litografia, mm. 500x700;

es. LXXIII/C

Firma in basso a destra,
tiratura in basso a sinistra.

€ 150/250



774

775

Massimo Campigli

(Berlino, 1895 - St. Tropez, 1971)

SENZA TITOLO, 1956

Litografia, mm. 450x560;

es. p.d.a

Firma e data in basso a
destra.

€ 400/600



775



776

776

Arnaldo Pomodoro
(Morciano, 1926)

SENZA TITOLO, 1991-92
Calcografia, mm. 225x165;
es. 64/100

Firma e data in basso al centro,
tiratura in basso a destra.

€ 700/1.000



777

777

Enrico Baj
(Milano, 1924 - 2003)

MECCANO VERDE
Acquatinta, mm. 380 x 280
(foglio); mm. 182x135 (lastra);
es. VIII/X

Firma in basso a destra,
tiratura in basso a sinistra.

€ 300/500

778

Emilio Greco

(Catania, 1913 - Roma, 1995)

MEMORIA DELL'ESTATE, 1985

Acquaforte, mm. 505x340 (foglio);

mm. 155x215; es. 45/90

Cartella contenente tre acqueforti

numerate e firmate.

Polimnia Editrice, Roma

€ 700/1.000

778



779

Arnaldo Pomodoro

(Morciano, 1926)

SENZA TITOLO

Calcografia con acquatinta,

mm. 165x230; es. 148/150

Firma in basso a destra,

tiratura in basso a sinistra.

€ 500/700

779





780

780

Alberto Gianquinto

(Venezia, 1929 - 2003)

SENZA TITOLO

Acquaforte, mm. 500x350 (foglio)
mm. 317x244

Firma e data in basso a destra,
tiratura in basso basso a sinistra

€ 100/200

781

Aldo Calò

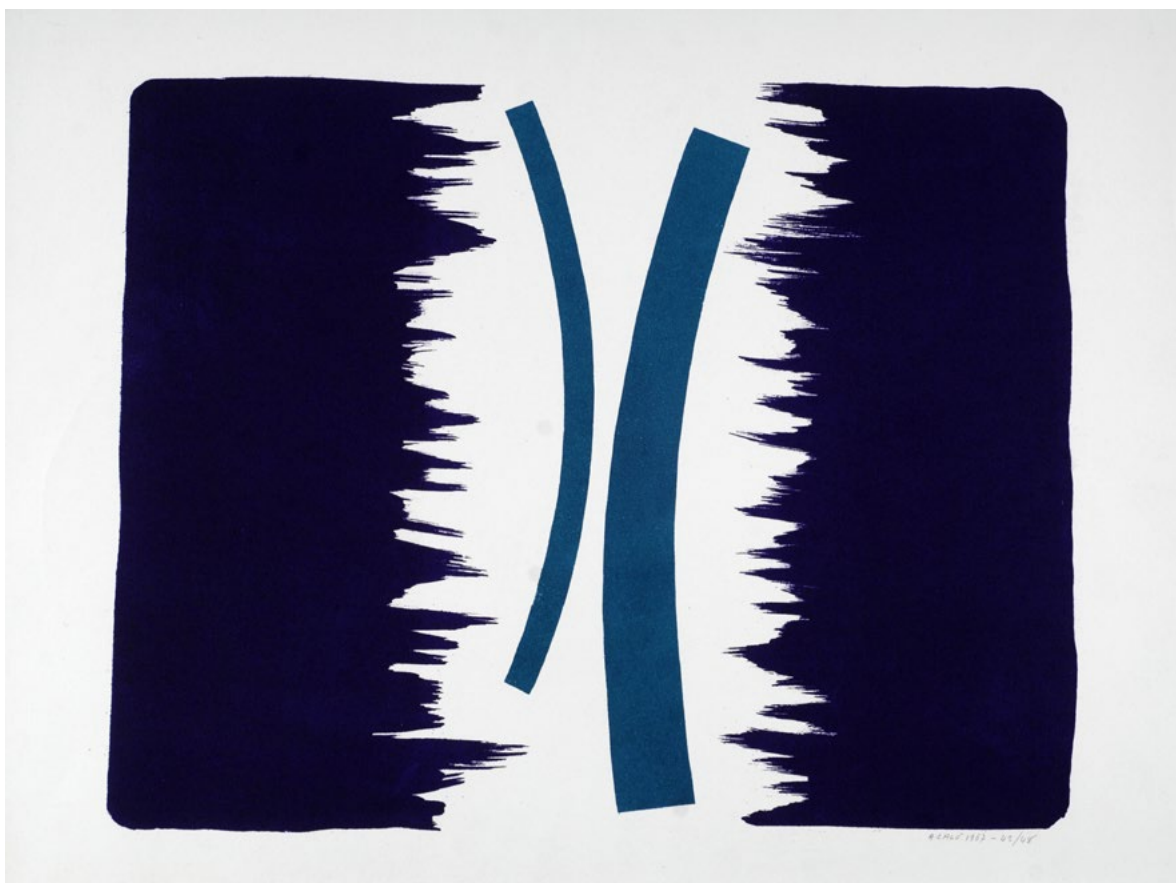
(San Cesario di Lecce, 1910 - Roma, 1983)

SENZA TITOLO, 1967

Litografia, mm. 484x645; es. 42/48

Firma, data e tiratura in basso a destra

€ 100/200



781

782

Mario Ceroli

(Castelfrentano, 1938)

PROFILI, 1970

Collage di legni su
tavola, cm. 70x100.

es. pda I/XX

Firma, data e tiratura
in basso a destra.

€ 750/850



782

783

783

Fabrizio Garghetti

(Salsomaggiore, 1939)

L'ULTIMA CENA

Emulsione su tela,
cm. 100x153

Firma, data e titolo
sul verso.

Bibliografia: 2013,
L'ultima cena, Milano
1987, 22 marzo - 6
aprile, La Salizada
Galleria, Milano.

€ 600/800





784

784

Emilio Scanavino

(Genova, 1922 - Milano, 1986)

SENZA TITOLO

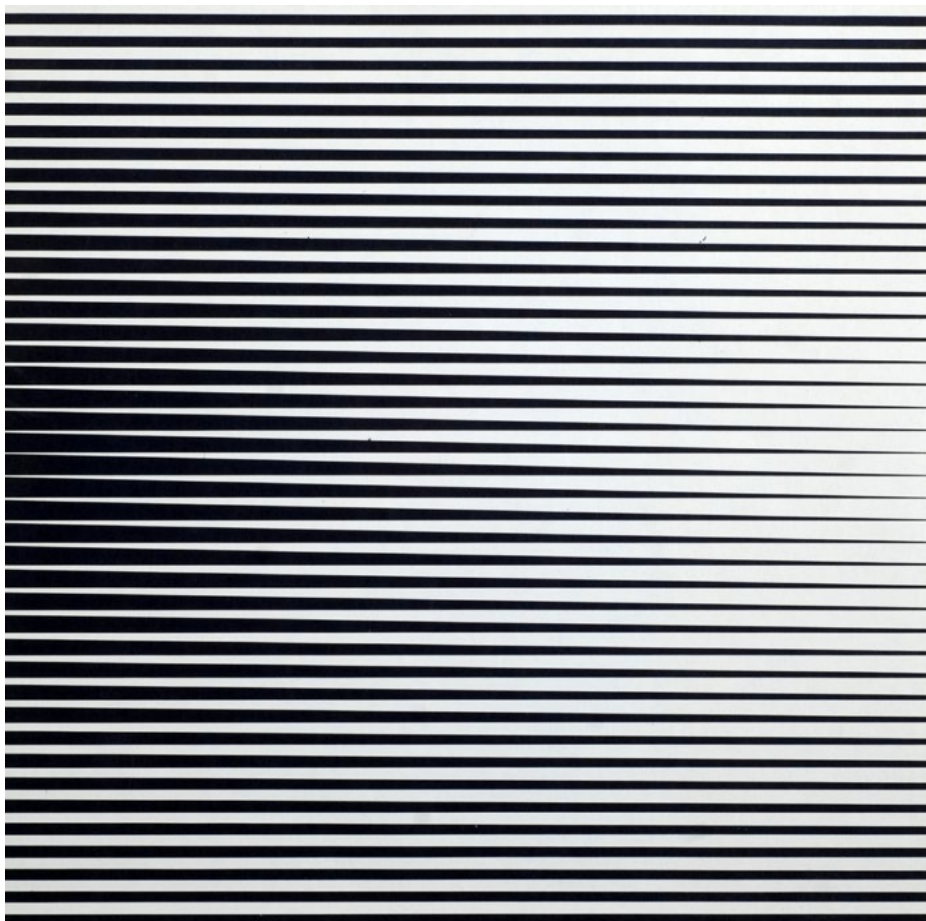
Litografia, mm. 354x354;

es. p.s.

Firma in basso a destra,

tiratura in basso a sinistra

€ 100/200



785

785

Getulio Alviani

(Udine, 1939)

TENSIONI, 1965

Serigrafia, mm. 180x180;

mm. 180x180;

mm. 200x195;

tirate in 100 es.

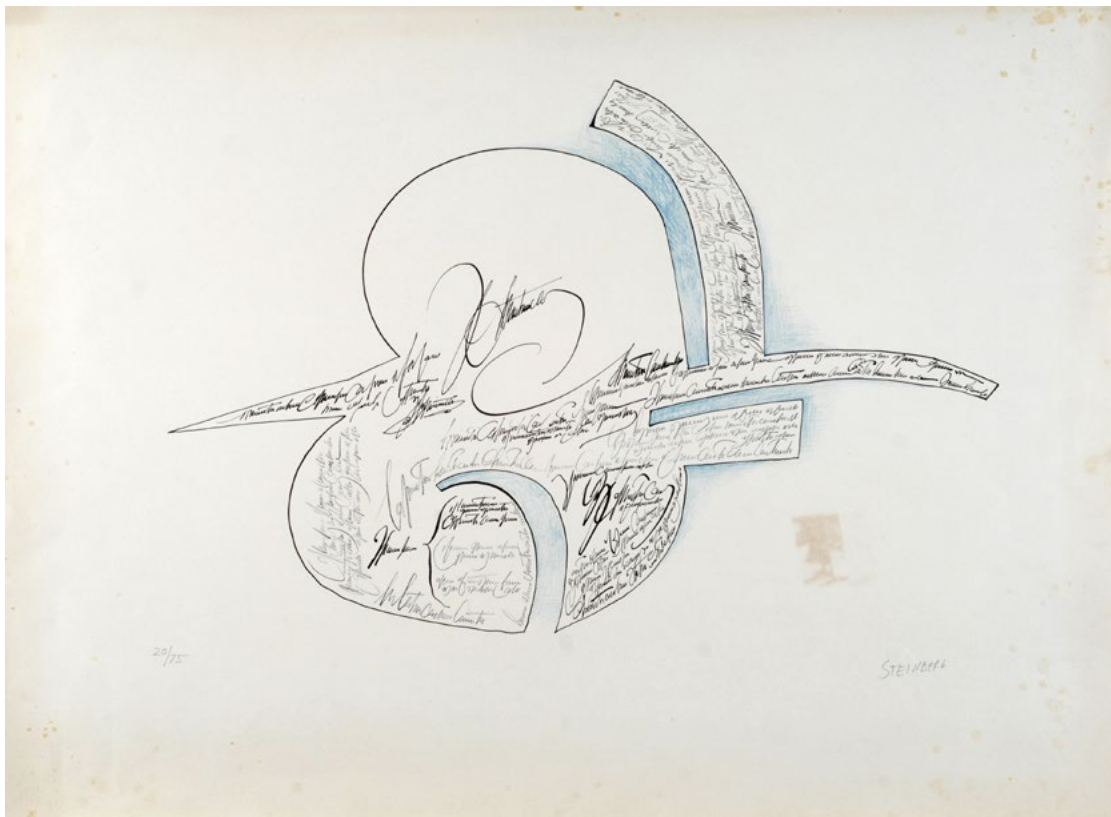
Edizioni Galleria del

Deposito, Genova.

Firmate e datate al verso.

€ 400/600

786



787



786

Saul Steinberg

(Pămnicu Sarat, 1914 - New York, 1999)

SENZA TITOLO

Litografia, mm. 557x756; es.20/75

Firma in basso a destra, tiratura in basso a sinistra

€ 100/200

787

Emilio Tadini

(Milano, 1927 - 2002)

BRIOCHE

Serigrafia, mm. 345x495; es. 128/300

Firma e tiratura in basso a destra.

€ 100/200



788

788

Bruno Chersicla

(Trieste, 1937)

SAVINI, 1985

Litografia, mm 350x250. ; es. 51/110

Firma in basso al centro, data in basso a destra, tiratura in basso a sinistra.

€ 100/200

789

Jean Pougny

(Pietroburgo, 1894 - Parigi, 1956)

3 LINEOLEGRAFIE, (1927)

Provenienza: Galleria Breton, Milano.

Esposizioni: 1970-1971, Osteuropaische Avantgarde, 8 ottobre - 12 gennaio, Galerie Gmurzynska, Köln - Germany; 1990, Arte Suprematista, 12 ottobre - 30 novembre, Villa De Brandis San Giovanni al Natisone.

A) Senza titolo, Lineoleografia e acquerello su carta, mm. 300x210

B) Senza titolo, Lineoleografia e acquerello su carta, mm. 290x205.

Sul verso: etichetta Galleria Breton, Milano

C) Senza titolo, Lineoleografia e acquerello su carta, mm. 410x300;

Sul verso: etichetta Galleria Breton, Milano; etichetta Galerie Gmurzynska, Colonia.

€ 1.200/1.800

789



790

Giuseppe Santomaso

(Venezia, 1907 - 1990)

SENZA TITOLO

Acquaforte, Acquatinta, mm. 700x500

(foglio); mm. 515x350 (lastra); es. pda

Firma e data in basso a destra,

tiratura in basso a sinistra.

€ 400/600

790



791

Emilio Tadini

(Milano, 1927 - 2002)

CHAMPAGNE KRUG

Serigrafia, mm. 700x500; es. 19/21

Firma e tiratura in basso al centro.

€ 500/1.000

791



792

792

Emilio Tadini

(Milano, 1927 - 2002)

QUICK

Serigrafia, mm. 700x500; es. 76/500

Firma e tiratura in basso al centro.

€ 100/200



793

E. Carmi, P. Dorazio, A. Perilli, G. Turcato

LA COMETA DI HALLEY

Acquatinta, mm. 635x500; es. 6/75

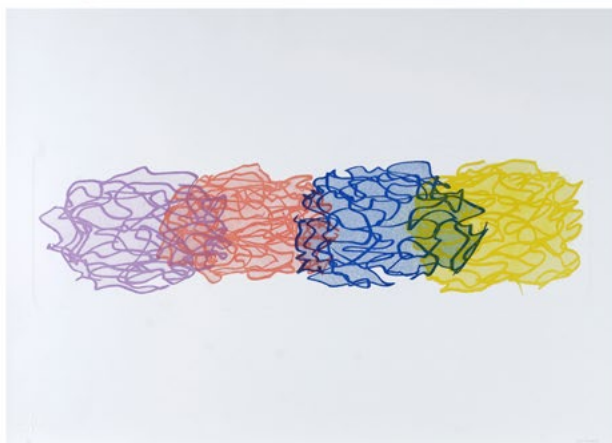
Cartella di 4 acquatinte di E. Carmi, P. Dorazio, A. Perilli, G. Turcato.

Racconto di Carlo Castellaneta, testo critico di A.T. Perra, R. Pozzessere.

La tiratura è di centodieci esemplari: settantacinque numerati da 1 a 75, trentacinque numerati da I a XXXV più ventisei copie numerate da A a Z ad personam fuori commercio. Il testo è stato stampato dalla Tipografia ogv di Alte Ceccato. Edizioni Linea 70 a cura di Pippo Avola, Verona, 1986

€ 3.000/5.000

793





794

794

Emilio Tadini
(Milano, 1927 - 2002)

VINARIUS

Serigrafia, mm. 290x210; es. 14/100

Firma e tiratura in basso al centro.

€ 300/500



795

796

795

Daniel Spoerri

(Galati, 1930)

SOIRE NOIRE, 1945

Serigrafia, mm. 700x500

Firma in basso a destra,
data al centro.

€ 1.000/1.500

796

Lucio Del Pezzo

(Napoli, 1933)

SENZA TITOLO

Multiplo in legno dipinto,

cm. 36,6x68; es. 59/75

Firma e tiratura in basso al centro.

€ 250/350





797

Enrico Baj

(Milano, 1924 - 2003)

LA FAVORITA DEL PRESIDENTE, 1992

Ceramica policroma, cm. 40x30

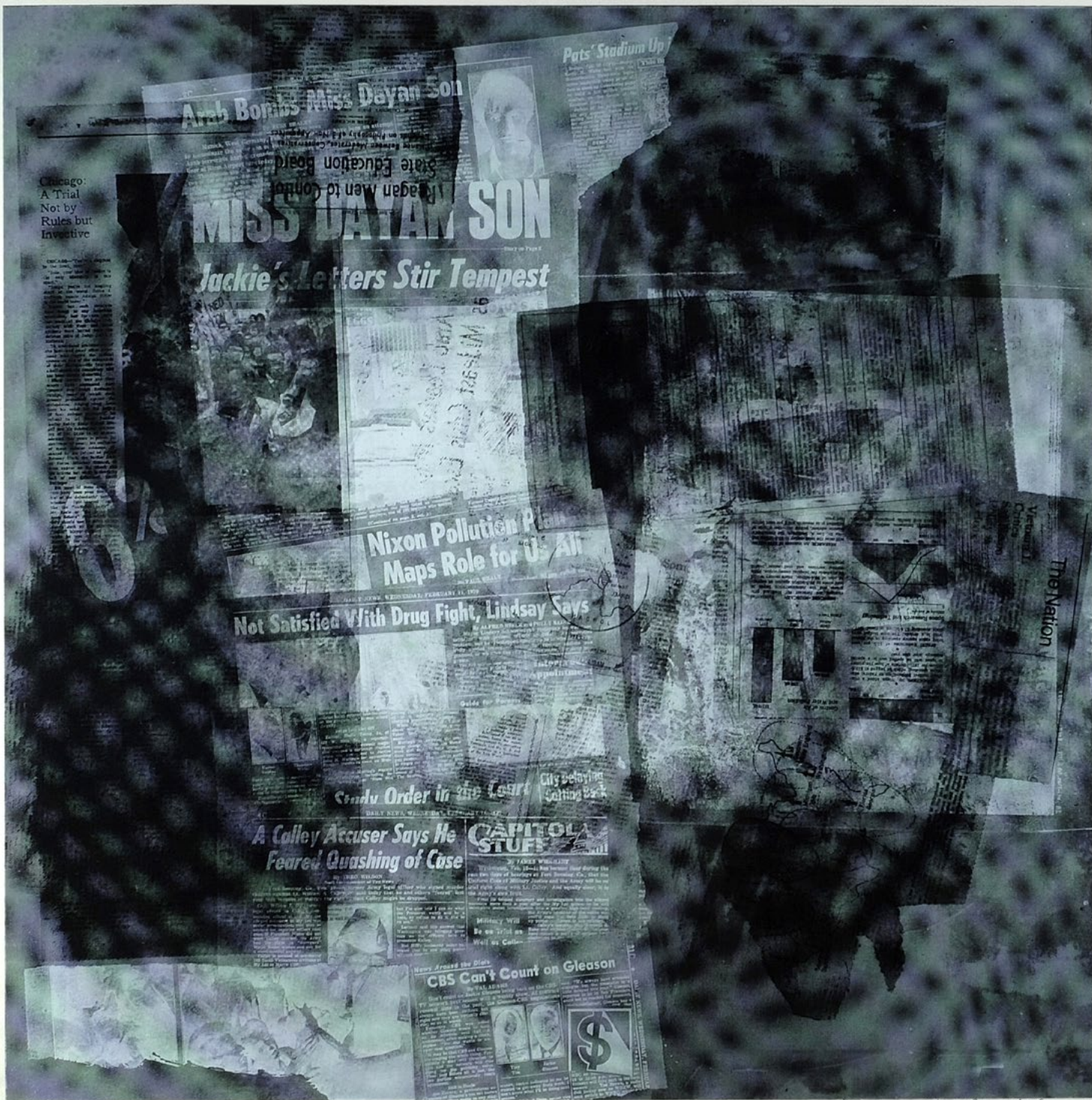
Sul verso: firma, titolo e dedica;

placca in terracotta a rilievo:

"Realizzato nella Bottega Gatti -
Faenza - 1992".

Edizione a cura di Giorgio Marconi,
Studio Marconi, Milano

€ 4.000/5.000



798

Robert Rauschenberg

(Port Arthur, Texas, 1925 - Captiva Island, 2008)

SURFACE SERIES FROM CURRENTS, 1970

Serigrafia, mm. 890x890 su foglio 101x101; es. 46/100

Firmato, datato e numerato in basso a destra. Da una serie di 18 serigrafie edite nel 1970

€ 2.000/3.000



799

Mino Maccari
(Siena, 1898 - Roma, 1989)

SENZA TITOLO

Acquaforte, mm. 345x490 (foglio); mm.
240x320 (lastra); es. p.d.a.

Firma in basso a destra, tiratura in basso a sinistra.

€ 100/150

799

800



800

SELVAGGIO
cm. 43,5x 32

Rivista Quindicinale illustrata, Roma,
Anno XV N. 3 del 1 marzo 1938-XVI

€ 200/400

801



802



801
SELVAGGIO RIVISTA, 1936
 cm.43x32
 Rivista Quindicennale illustrata, Roma,
 Anno XV N. 1 - 2 del 15 marzo 1936-XIV

€ 100/200

802
Remo Brindisi
 (Roma, 1918 - Lido di Spina, 1996)
SENZA TITOLO
 Litografia, mm. 350x290; es p.d.a.
 Firma in basso a destra,
 tiratura in basso a sinistra

€ 100/200



803

803

Ernesto Treccani

(Milano, 1920 - 2009)

RAGAZZA CON GALLO, 1982

Litografia su sughero, mm. 740x540;

es. 22/100

Tiratura in basso a sinistra.

Sul verso: certificato con firma
dell'autore.

€ 400/600

804

Mino Maccari

(Siena, 1898 - Roma, 1989)

FIGURE

Puntasecca, mm. 350x500 (foglio);

mm. 235x320 (lastra); es. 33/65

Firma in basso a destra, tiratura in
basso a sinistra.

€ 150/250



804

805

Sergio Romiti

(Bologna, 1928 - 2000)

CINQUE LITOGRAFIE

mm.690x525; es. 34/35

Cartella con 5 litografie di

Sergio Romiti -

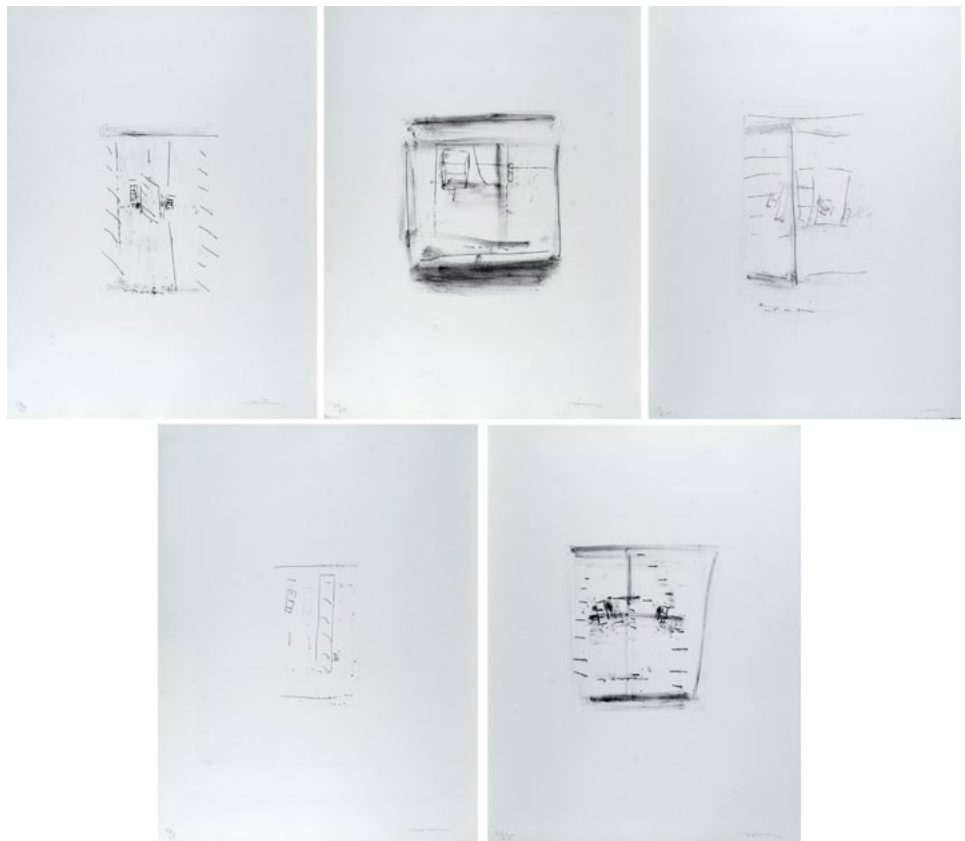
Edizioni del Milione 1963.

Firma in basso a destra,

tiratura in basso a sinistra

€ 100/200

805



806

Remo Brindisi

(Roma, 1918 - Lido di Spina, 1996)

SENZA TITOLO

Litografia, mm.690x521

Firma e tiratura in basso a sinistra.

Su carta Fabriano, timbro a secco.

€ 100/200

806





807

807

Remo Brindisi

(Roma, 1918 - Lido di Spina, 1996)

VOLTO

Litografia, mm. 349x287; es. p.d.a.

Firma in basso a destra, tiratura in basso a sinistra

€ 100/200

808

Gian Emilio Simonetti

(1940)

CINQUE SERIGRAFIE

A- Sheet 118, mm. 695x495

B - H. of D., 1970, mm. 730x515

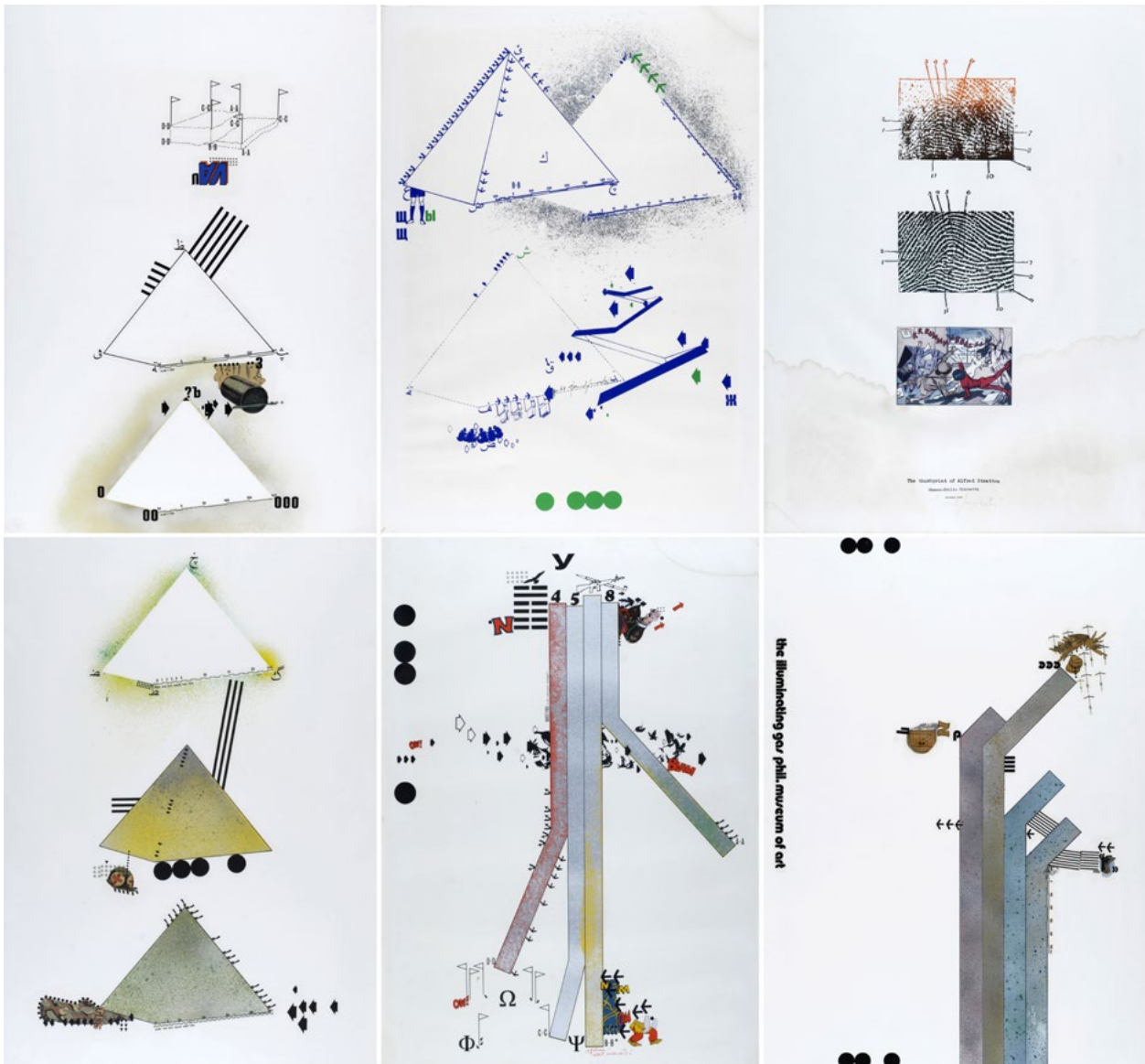
C- 0,000,000, 1970, mm. 720x510. Sul verso: etichetta

Galleria Brreton, Milano

D- AP, 1970, mm. 700x500, firma e data in basso a destra nella composizione

E- The thumbprint of Alfred Stratton, 1970, mm. 715x510, firma in basso al centro.

€ 800/1.200



808

809

Leonor Fini

(Buenos Aires, 1908 - Parigi, 1996)

DANZATRICI

Litografia, mm.

370x520; es. EA

Firma in basso a destra,
tiratura in basso a
sinistra.

€ 100/200



809

810

810

Felix Hollenberg

(Sterkrade, 1868 - Gomadingen, 1945)

PAESAGGIO, 1909

Litografia, mm.

100x150

Firma in basso a destra,
sigla e data in lastra in
basso a sinistra.

€ 100/200





811

811

Francesco Chiappelli

(Pistoia, 1890 - 1947)

GLI AVVOCATI

Acquaforte, mm. 335x480

A) La prova testimoniale

B) L'arringa

C) La discussione del caso

D) La verità a nudo

Quattro acquaforti tratte dalla serie "Gli avvocati" (la serie constava di 8 incisioni e fu l'ultimo lavoro dell'artista che morì pochi mesi dopo averlo compiuto). Le incisioni sono firmate a matita dalla moglie dell'artista Maria Chiappelli.

€ 250/500



812

812

Felix Hollenberg

(Sterkrade, 1868 - Gomadingen, 1945)

ALBERI

Acquaforte, mm. 150x950 (lastra);

mm. 230x149 (foglio)

Firma in basso a destra.

€ 100/200



813

Giovanni Costetti

(Reggio Emilia, 1878 - Firenze, 1949)

FIGURE

Acquaforte, Acquatinta, mm. 265x190

(foglio); mm. 150x95 (lastra)

€ 150/250

814

Giovanni Costetti

(Reggio Emilia, 1878 - Firenze, 1949)

FOLLA

Acquaforte, Acquatinta, mm. 195x270

(foglio); mm. 170x220 (lastra)

€ 150/250

813



814





815

Mino Maccari

(Siena, 1898 - Roma, 1989)

AUTORITRATTO MENTRE DIPINGE

Xilografia, cm. 25,5x30

Firma in basso a sinistra.

€ 400/1.000



816

Massimo Campigli

(Berlino, 1895 - St. Tropez, 1971)

FINESTRA, 1969

Acquaforte e acquatinta, mm. 500x700 (foglio); mm. 319x422 (lastra); es. 22/100

Firma e data in basso a destra, tiratura in basso a sinistra. Stamperia: Edizioni dell'Aldina, Roma

€ 200/400



CONDIZIONI DI VENDITA

1. La Casa d'Aste Pananti è incaricata a vendere, in locali aperti al pubblico, gli oggetti affidati in nome e per conto dei mandanti, come da atti registrati all'Ufficio I.V.A. di Firenze. Non potranno farle carico obblighi se non quelli discendenti dal mandato.
2. All'atto dell'aggiudicazione l'acquirente dovrà provvedere al pagamento del prezzo, diritti e quant'altro in contanti, oppure tramite bonifico bancario: BANCA POPOLARE COMMERCIO E INDUSTRIA, Sede di Firenze, Corso Tintori 10/12/14/16R FI, c/c 424 Pananti Casa d'Aste S.r.l. – ABI 05048 CAB 02800 – CIN K; SWIFT BLOPIT22. - IBAN IT84K050480280000000000424.
 - 2.1 La Casa d'Aste Pananti a propria discrezione, potrà acconsentire a che l'aggiudicatario versi solamente una caparra pari al 30% del prezzo stabilito con l'aggiudicazione, oltre ai diritti d'asta, le spese e quant'altro. In questo caso il completamento del pagamento dovrà avvenire entro e non oltre le ore 18:00 del lunedì successivo alla vendita.
 - 2.2 Dopo il pagamento gli oggetti venduti devono essere ritirati dall'acquirente a sua cura e rischio entro le ore 18:00 del lunedì successivo alla vendita, termine questo ultimo da considerarsi perentorio. La Casa d'Aste Pananti è autorizzata a non consegnare quanto aggiudicato se prima non si è provveduto all'integrale pagamento di quanto dovuto. La consegna del lotto aggiudicato avverrà presso i locali della Galleria Pananti.
 - 2.3 In caso di mancato adempimento nei termini perentori sopra stabiliti sarà facoltà della Casa d'Aste Pananti richiedere l'adempimento.

In caso di inadempimento laddove sia stata versata la caparra di cui al punto 2.1 la Casa d'Aste Pananti avrà la facoltà di chiedere la risoluzione di diritto del contratto di aggiudicazione attraverso semplice comunicazione scritta, trattenendosi, a titolo di penale, le somme già incassate, salvo in ogni caso il diritto al risarcimento del danno ulteriore.

In ogni altro caso di inadempimento la Casa d'Aste Pananti, fermo restando per essa il diritto di risoluzione del contratto con semplice comunicazione scritta, avrà diritto di ottenere il pagamento a titolo di penale forfettariamente predeterminata del 40% del prezzo di aggiudicazione.
3. L'asta sarà preceduta da un'esposizione delle opere durante la quale un responsabile della Casa d'Aste Pananti sarà a disposizione per ogni chiarimento. L'esposizione ha lo scopo di far bene esaminare lo stato di conservazione e la qualità degli oggetti e chiarire eventuali errori e/o inesattezze in cui si fosse incorsi nella compilazione del catalogo. Dopo l'aggiudicazione nessuna contestazione in merito potrà pertanto essere accolta, fatto salvo quanto previsto dal punto 4.
4. Eventuali contestazioni circa l'esattezza delle attribuzioni riportate nel catalogo d'asta dovranno essere mosse a mezzo raccomandata con ricevuta di ritorno da inviare entro e non oltre 8 giorni dalla data di aggiudicazione. Se la contestazione risultasse fondata, sulla base della documentazione che in ogni caso dovrà essere prodotta a cura e spese dell'aggiudicatario, la Casa d'Aste Pananti sarà tenuta esclusivamente al rimborso delle somme già percepite senza interessi, dietro restituzione dei beni aggiudicati, senza alcun ulteriore obbligo di risarcimento a nessun titolo. Infatti la Casa d'Aste Pananti, nella propria qualità di mandataria, non potrà ritenersi responsabile per le attribuzioni ed expertise relativi ai lotti battuti.
5. La Casa d'Aste Pananti, pur adoperandosi con la massima serietà e scrupolosità, non potrà ritenersi responsabile per eventuali errori in cui dovesse incorrere nell'esecuzione di offerte scritte o telefoniche. Pertanto l'offerente, nel compilare l'apposito modulo dovrà accuratamente controllare i numeri dei lotti, le descrizioni e le cifre indicate. La richiesta di partecipazione telefonica sarà accettata esclusivamente se formulata per iscritto almeno 4 ore prima della vendita. La Casa d'Aste Pananti si riserva il diritto di registrare le offerte telefoniche declinando ogni responsabilità nei confronti dell'aggiudicatario in relazione alle offerte formulate telefonicamente.
6. Non sono ammesse contestazioni in merito all'aggiudicazione dei lotti, che viene decisa dal banditore in modo insindacabile.
7. Durante la gara il direttore della vendita ha la facoltà di riunire o di separare i lotti. Lo stesso, in qualità di mandatario, potrà compiere tutte quelle attività per il migliore espletamento del mandato.
8. L'acquirente, oltre al prezzo di aggiudicazione, dovrà corrispondere il 25% dello stesso, per diritti d'asta, spese ed IVA.
 - 8.1 Il ritiro immediato del bene sarà possibile dopo l'effettivo pagamento che dovrà avvenire in contanti, con assegno circolare, bancario o bonifico.
9. Le stime relative al possibile prezzo di vendita, stampate sotto la descrizione dei lotti riportati nel catalogo, sono espresse in Euro e non comprendono i diritti d'asta previsti al punto 8. Tuttavia, essendo tali stime effettuate con largo anticipo rispetto alla data dell'asta, potranno essere soggette a revisione, che verrà adeguatamente comunicata al pubblico durante l'asta.
10. Il presente regolamento viene accettato automaticamente da tutti coloro che concorreranno alla vendita all'asta. I partecipanti alla vendita dichiarano che ogni eventuale controversia derivante dal presente atto sarà deferita in via esclusiva alla cognizione del Foro di Firenze, accettando contestualmente in tal modo l'esclusiva giurisdizione italiana.

R E G O L A M E N T O

1. Le condizioni di vendita sono quelle specificate sul catalogo dell'asta.

2. L'offerta per corrispondenza equivale all'alzata di mano in sala.

All'aggiudicazione andrà aggiunto il 25% quale diritti d'asta compresa IVA ove previsto (dalla norma di legge).

3. L'offerta per corrispondenza sarà valida fino a che sarà uguale o superiore al massimo prezzo battuto in sala.

4. Nel caso ci giungessero, per una stessa opera, più offerte di pari importo, l'opera verrà aggiudicata alla prima offerta pervenutaci.



GALLERIA PANANTI  CASA d'ASTE
DAL 1968

Palazzo Peruzzi de' Medici - Via Maggio, 28/A - 50125 FIRENZE - Tel. +39 055 2741011 - Fax +39 055 2741034

www.pananti.com